

Typy oprav wpisane w niniejszym dokumencie należy traktować jako
przykładowe / referencyjne

Serwerownia - Politechnika Częstochowska

Partner kontaktowy:
Numer zlecenia:
Firma:
Numer klienta:

Data: 29.03.2022
Edytor:



Edytor
Telefon
faks
e-Mail

Spis treści

Serwerownia - Politechnika Częstochowska

Strona tytułowa projektu	1
Spis treści	2
Lista oprav	3
A.0.1 - Przedsiönek	
Podsumowanie	4
A.0.2 - Serwerownia	
Podsumowanie	5
Powierzchnie obliczeniowe (zestawienie wyników)	6
A.0.3 - Pom. Drukarza	
Podsumowanie	7
A.0.4 - Komunikacja	
Podsumowanie	8
Powierzchnie obliczeniowe (zestawienie wyników)	9
A.0..... - Komunikacja	
Podsumowanie	10

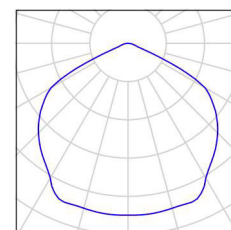


Edytor
Telefon
faks
e-Mail

Serwerownia - Politechnika Częstochowska / Lista opraw

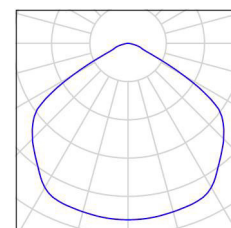
5 Ilość TM TECHNOLOGIE 106_NM TM.ONTEC R M1
60 NM
Numer artykułu: 106_NM
Strumień świetlny (Oprawa): 360 lm
Strumień świetlny (Lampy): 360 lm
Moc opraw: 1.0 W
Klasyfikacja oświetleń CIE: 100
Kod Flux CIE: 51 88 99 100 100
Wyposażenie: 1 x 010293 1LED (Czynnik
korekcyjny 1.000).

Ilustracje oświetleń
znajdziesz w naszym
katalogu oświetleń.



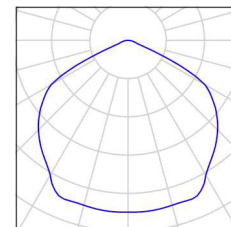
1 Ilość TM TECHNOLOGIE 116_NM TM.ONTEC C,D
M1 60 NM
Numer artykułu: 116_NM
Strumień świetlny (Oprawa): 338 lm
Strumień świetlny (Lampy): 338 lm
Moc opraw: 1.0 W
Klasyfikacja oświetleń CIE: 100
Kod Flux CIE: 54 92 99 100 100
Wyposażenie: 1 x 010290 1LED (Czynnik
korekcyjny 1.000).

Ilustracje oświetleń
znajdziesz w naszym
katalogu oświetleń.



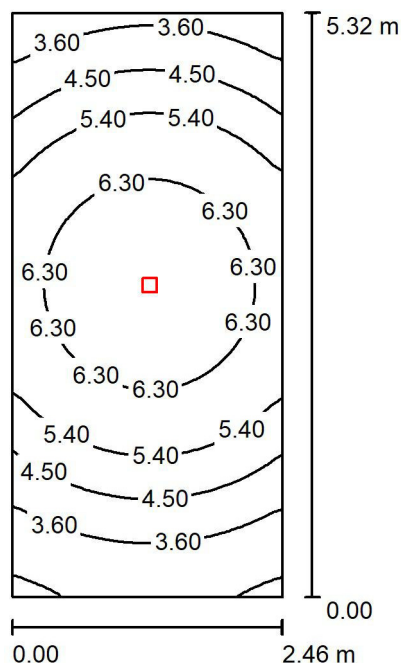
3 Ilość TM TECHNOLOGIE 50_NM TM.ONTEC R M2
NM
Numer artykułu: 50_NM
Strumień świetlny (Oprawa): 288 lm
Strumień świetlny (Lampy): 288 lm
Moc opraw: 4.4 W
Klasyfikacja oświetleń CIE: 100
Kod Flux CIE: 51 88 99 100 100
Wyposażenie: 1 x 010293 1LED (Czynnik
korekcyjny 1.000).

Ilustracje oświetleń
znajdziesz w naszym
katalogu oświetleń.



Edytor
Telefon
faks
e-Mail

A.0.1 - Przedsionek / Podsumowanie



Wysokość pomieszczenia: 3.670 m, Wysokość montażu: 3.670 m,
Współczynnik konserwacji: 0.90

Wartości Lux, Skala 1:69

Powierzchnia	ρ [%]	E_m [lx]	E_{min} [lx]	E_{max} [lx]	E_{min} / E_m
Płaszczyzna pracy	/	5.19	2.50	7.01	0.482
Podłoga	0	5.19	2.50	7.02	0.482
Sufit	0	0.00	0.00	0.00	0.000
Ściany (4)	0	3.35	0.01	22	/

Płaszczyzna pracy:

Wysokość: 0.000 m
Siatka: 128 x 64 Punkty
Margines: 0.000 m

UGR

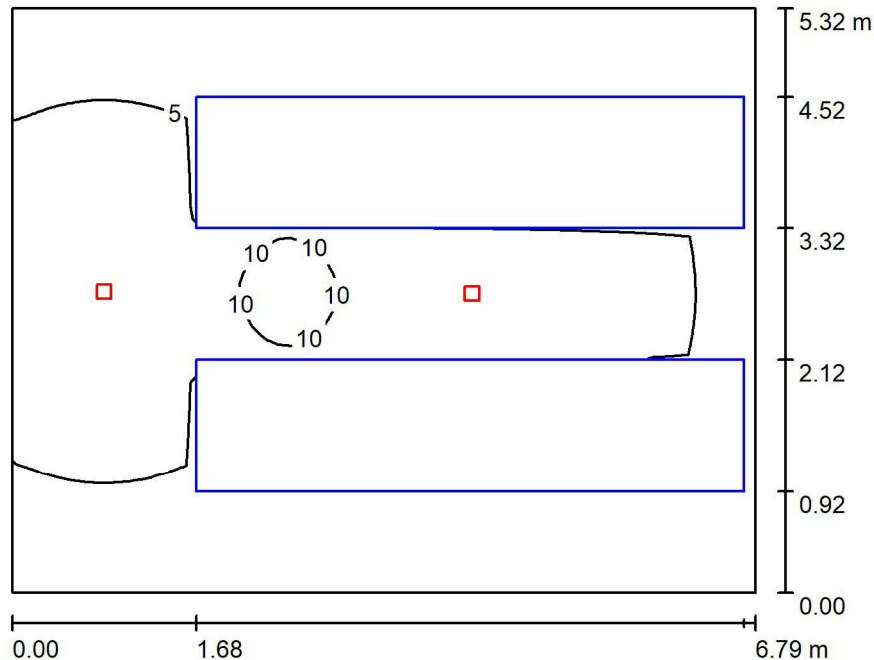
Wzdłuż- W poprzek do osi oświetlenia
Lewa ściana >30 >30
Dolna ściana >30 >30
(CIE, SHR = 0.25.)

Wykaz opraw

Nr.	Ilość	Etykieta (Czynnik korekcyjny)	Φ (Oprawa) [lm]	Φ (Lampy) [lm]	P [W]
1	1	TM TECHNOLOGIE 50_NM TM.ONTEC R M2 NM (1.000)	288	288	4.4
W sumie:			288	288	4.4

Specyfikacja mocy przyłączeniowej: $0.34 \text{ W/m}^2 = 6.48 \text{ W/m}^2 / 100 \text{ lx}$ (Powierzchnia podstawowa: 13.09 m^2)

A.0.2 - Serwerownia / Podsumowanie



Wysokość pomieszczenia: 3.670 m, Wysokość montażu: 3.670 m,
Współczynnik konserwacji: 0.90

Wartości Lux, Skala 1:69

Powierzchnia	ρ [%]	E_m [lx]	E_{min} [lx]	E_{max} [lx]	E_{min} / E_m
Płaszczyzna pracy	/	4.36	0.00	10	0.000
Podłoga	0	2.91	0.00	10	0.000
Sufit	0	0.00	0.00	0.00	0.118
Ściany (4)	0	1.68	0.00	45	/

Płaszczyzna pracy:

Wysokość: 0.000 m
Siatka: 64 x 64 Punkty
Margines: 0.000 m

Wykaz oprav

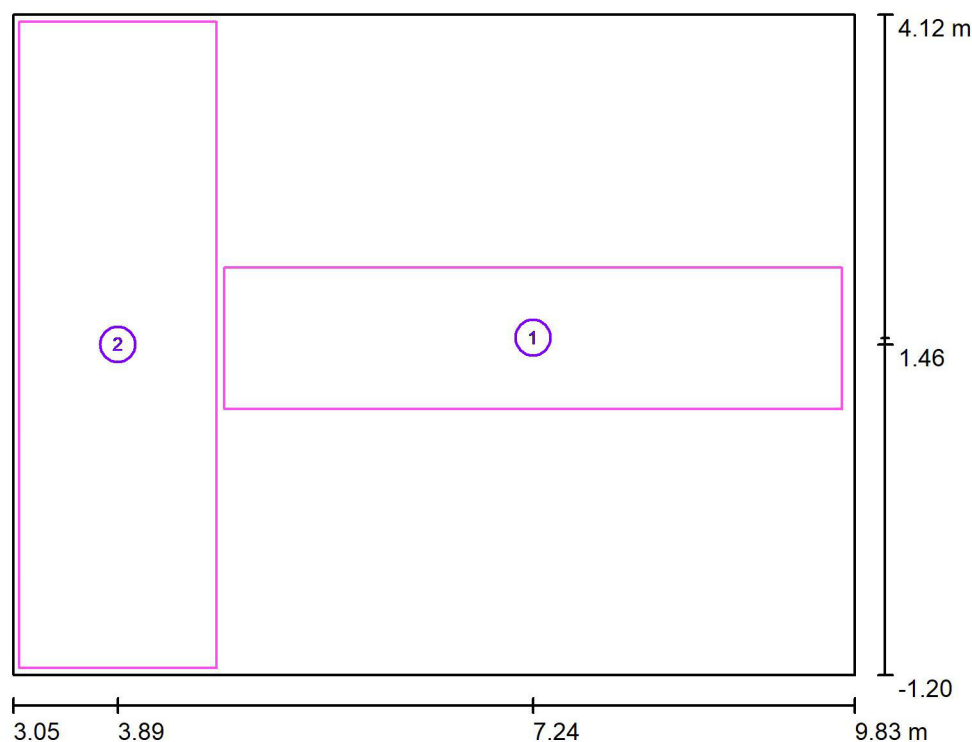
Nr.	Ilość	Etykieta (Czynnik korekcyjny)	Φ (Oprawa) [lm]	Φ (Lampy) [lm]	P [W]
1	2	TM TECHNOLOGIE 50_NM TM.ONTEC R M2 NM (1.000)	288	288	4.4
			W sumie: 576	W sumie: 576	8.8

Specyfikacja mocy przyłączeniowej: $0.24 \text{ W/m}^2 = 5.60 \text{ W/m}^2/100 \text{ lx}$ (Powierzchnia podstawowa: 36.10 m^2)



Edytor
Telefon
faks
e-Mail

A.0.2 - Serwerownia / Powierzchnie obliczeniowe (zestawienie wyników)



Skala 1 : 61

Lista powierzchni obliczeniowych

Nr.	Etykieta	Typ	Siatka	E_m [lx]	E_{min} [lx]	E_{max} [lx]	E_{min} / E_m	E_{min} / E_{max}
1	Powierzchnia obliczeniowa 1	pionowa	64 x 16	8.26	3.93	10	0.475	0.380
2	Powierzchnia obliczeniowa 2	pionowa	32 x 64	6.06	2.93	9.74	0.483	0.301

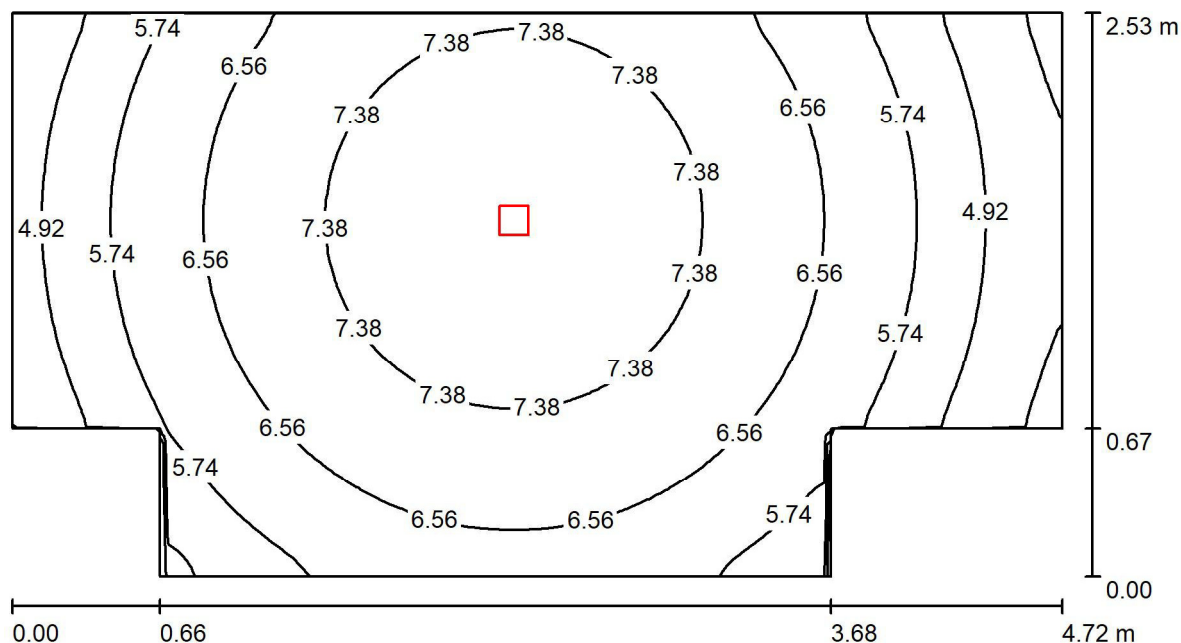
Podsumowanie wyników

Typ	Liczba	Średnia [lx]	Min. [lx]	Maks. [lx]	E_{min} / E_m	E_{min} / E_{max}
pionowa	2	6.95	2.93	10	0.42	0.28



Edytor
Telefon
faks
e-Mail

A.0.3 - Pom. Drukarza / Podsumowanie



Wysokość pomieszczenia: 3.850 m, Wysokość montażu: 3.850 m,
Współczynnik konserwacji: 0.90

Wartości Lux, Skala 1:34

Powierzchnia	ρ [%]	E_m [lx]	E_{min} [lx]	E_{max} [lx]	E_{min} / E_m
Płaszczyzna pracy	/	6.44	3.85	7.96	0.598
Podłoga	0	6.44	3.85	7.96	0.598
Sufit	0	0.00	0.00	0.00	0.000
Ściany (8)	0	4.56	0.02	46	/

Płaszczyzna pracy:

Wysokość: 0.000 m
Siatka: 128 x 64 Punkty
Margines: 0.000 m

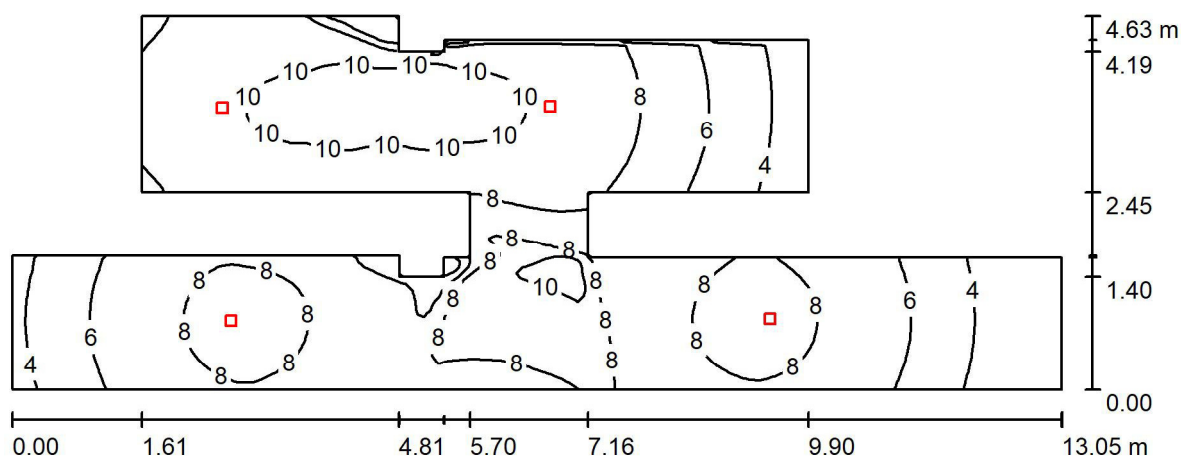
Wykaz opraw

Nr.	Ilość	Etykieta (Czynnik korekcyjny)	Φ (Oprawa) [lm]	Φ (Lampy) [lm]	P [W]
1	1	TM TECHNOLOGIE 106_NM TM.ONTEC R M1 60 NM (1.000)	360	360	1.0
W sumie:			360	360	1.0

Specyfikacja mocy przyłączeniowej: $0.09 \text{ W/m}^2 = 1.44 \text{ W/m}^2/100 \text{ lx}$ (Powierzchnia podstawowa: 10.81 m^2)

Edytor
Telefon
faks
e-Mail

A.0.4 - Komunikacja / Podsumowanie



Wysokość pomieszczenia: 3.850 m, Wysokość montażu: 3.850 m,
Współczynnik konserwacji: 0.90

Wartości Lux, Skala 1:94

Powierzchnia	ρ [%]	E_m [lx]	E_{min} [lx]	E_{max} [lx]	E_{min} / E_m
Płaszczyzna pracy	/	7.56	1.85	11	0.244
Podłoga	0	7.57	1.86	11	0.246
Sufit	0	0.00	0.00	0.00	0.013
Ściany (20)	0	5.23	0.00	68	/

Płaszczyzna pracy:

Wysokość: 0.000 m
Siatka: 128 x 64 Punkty
Margines: 0.000 m

Wykaz opraw

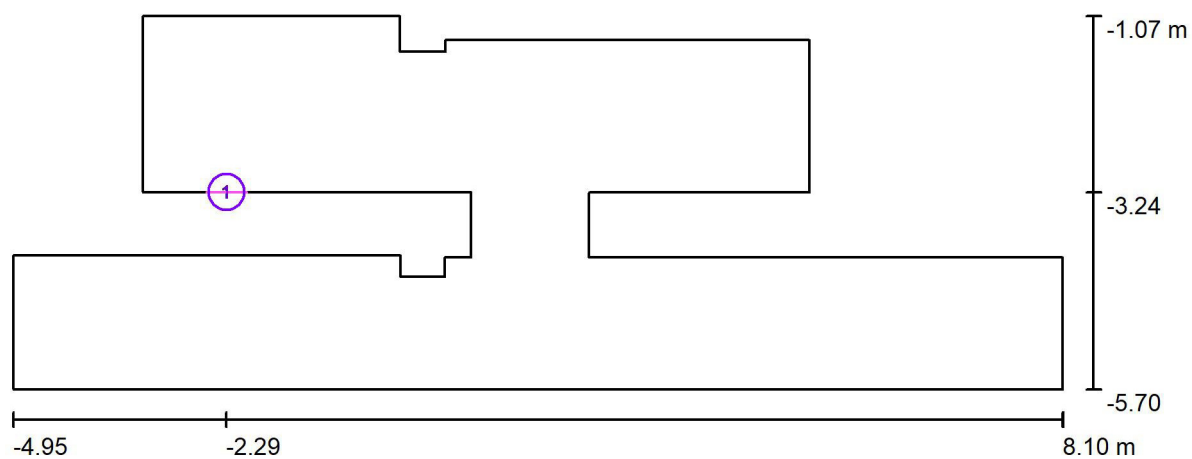
Nr.	Ilość	Etykieta (Czynnik korekcyjny)	Φ (Oprawa) [lm]	Φ (Lampy) [lm]	P [W]
1	4	TM TECHNOLOGIE 106_NM TM.ONTEC R M1 60 NM (1.000)	360	360	1.0
W sumie:			1441	1440	4.0

Specyfikacja mocy przyłączeniowej: $0.10 \text{ W/m}^2 = 1.36 \text{ W/m}^2/100 \text{ lx}$ (Powierzchnia podstawowa: 39.01 m^2)



Edytor
Telefon
faks
e-Mail

A.0.4 - Komunikacja / Powierzchnie obliczeniowe (zestawienie wyników)



Skala 1 : 94

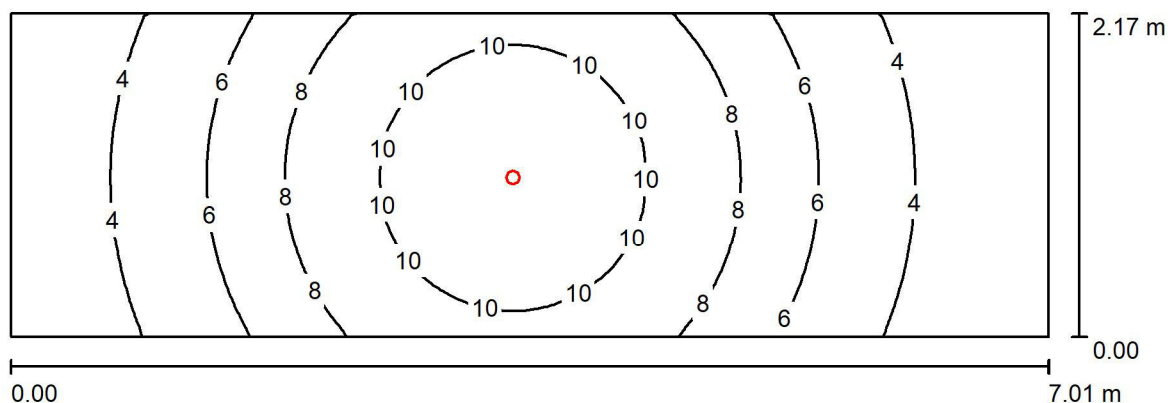
Lista powierzchni obliczeniowych

Nr.	Etykieta	Typ	Siatka	E_m [lx]	E_{min} [lx]	E_{max} [lx]	E_{min} / E_m	E_{min} / E_{max}
1	Hydrant	pionowa	8 x 8	7.16	5.93	8.73	0.828	0.680



Edytor
Telefon
faks
e-Mail

A.0..... - Komunikacja / Podsumowanie



Wysokość pomieszczenia: 3.150 m, Wysokość montażu: 3.150 m,
Współczynnik konserwacji: 0.90

Wartości Lux, Skala 1:51

Powierzchnia	ρ [%]	E_m [lx]	E_{min} [lx]	E_{max} [lx]	E_{min} / E_m
Płaszczyzna pracy	/	6.75	2.15	11	0.319
Podłoga	0	6.75	2.15	11	0.319
Sufit	0	0.00	0.00	0.01	0.000
Ściany (4)	0	3.48	0.01	33	/

Płaszczyzna pracy:

Wysokość: 0.000 m
Siatka: 128 x 64 Punkty
Margines: 0.000 m

Wykaz opraw

Nr.	Ilość	Etykieta (Czynnik korekcyjny)	Φ (Oprawa) [lm]	Φ (Lampy) [lm]	P [W]
1	1	TM TECHNOLOGIE 116_NM TM.ONTEC C,D M1 60 NM (1.000)	338	338	1.0
W sumie:			338	338	1.0

Specyfikacja mocy przyłączeniowej: $0.07 \text{ W/m}^2 = 0.97 \text{ W/m}^2/100 \text{ lx}$ (Powierzchnia podstawowa: 15.25 m^2)